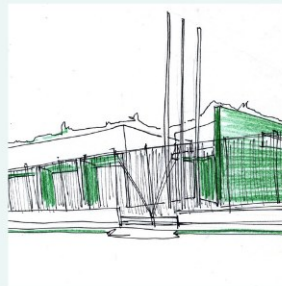
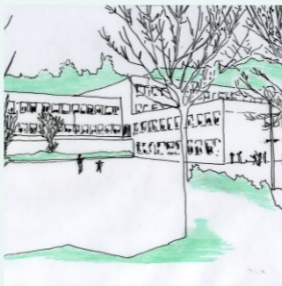


AGRUPAMENTO DE ESCOLAS SANTOS SIMÕES

PLANO DE AÇÕES DE MELHORIA

Ano Letivo 2025/2026



ENQUADRAMENTO

Este documento é um instrumento operacional da Equipa de Autoavaliação (EAA), resultante da análise crítica dos indicadores internos e externos de desempenho da escola, com o intuito de promover a melhoria contínua da qualidade educativa e organizacional.

A Equipa de Autoavaliação trabalhou em estreita colaboração com os departamentos, grupos disciplinares ou outras estruturas da escola que participaram na identificação de problemas, na definição de soluções e na priorização de ações, garantindo maior adesão e eficácia.

Este documento encontra-se de acordo com o Plano Estratégico, implementado desde o início do ano letivo de 2024/2025.

As ações de melhoria resultam da:

- Monitorização das metas do Projeto Educativo 2021/24;
- Análise documental;
- Observação direta;
- Relatório Semestral/Final de Apreciação das Atividades Letivas e Não Letivas (recolha e tratamento gráfico dos resultados escolares e do trabalho desenvolvido por todas as estruturas do Agrupamento);
- Aplicação de inquéritos por questionário aplicados a:
 - Alunos e Encarregados de Educação sobre a função do Diretor de Turma/Professor Titular de Turma;
 - Alunos, Docentes, Encarregados de Educação e Entidade de Formação em Contexto de Trabalho sobre o funcionamento dos Cursos Profissionais;
- Grupo de Discussão:
 - Assistentes Operacionais sobre comportamento atitudes e valores nos espaços exteriores à sala de aula;
 - Diretores de Turma e Professores Titulares de Turma sobre dificuldades, pontos fortes e sugestões de melhoria inerentes às suas funções.
- Relatórios das Provas de Aferição, Provas Finais e dos Exames Nacionais (avaliação externa).

AÇÕES DE MELHORIA – A IMPLEMENTAR NO ANO LETIVO 2025/2026 (de acordo com a recolha de informação realizada no ano letivo 2024-25)

ÁREAS DE MELHORIA	AÇÕES DE MELHORIA	OBJETIVOS	RESPONSÁVEIS
<p>Funcionamento da Escola</p>	<p>Implementação de um sistema de registo na portaria, com entrega de cartão de visitante aos Encarregados de Educação (EE).</p>	<p>Garantir um controlo eficaz das entradas na escola através da implementação de um sistema de registo na portaria, assegurando a identificação do motivo da visita.</p>	<p>Direção do Agrupamento</p>
	<p>Criação de um manual de receção aos docentes.</p>	<p>Orientar e apoiar os docentes na integração na escola através da elaboração de um manual de receção que reúna informação essencial sobre normas, procedimentos e recursos disponíveis.</p>	<p>Coordenadores de Departamentos Curriculares</p>
	<p>Criação de um folheto para alunos novos no Agrupamento, sobre o funcionamento da escola (com QR Code traduzido para diferentes línguas).</p>	<p>Promover a inclusão e o acesso equitativo à informação escolar, mediante a elaboração de um folheto dirigido a alunos recém-chegados ao Agrupamento, contendo orientações essenciais sobre o funcionamento da escola.</p>	
	<p>Consolidação da articulação vertical: reuniões de articulação entre ciclos (4.º/5.º, 6.º/7.º e 9.º/10.º anos.</p>	<p>Articulação: Assegurar a coordenação pedagógica, sistemática e efetiva entre todos os envolvidos no processo de ensino-aprendizagem através do trabalho colaborativo entre os professores, articulando aprendizagens, procedimentos e promovendo atividades que promovam o trabalho cooperativo.</p>	<p>Coordenadores de Grupo Disciplinar</p>
	<p>Consolidação da articulação horizontal: reuniões de articulação por ano de escolaridade</p>	<p>Melhorar o processo ensino-aprendizagem e avaliação e, consequentemente, a melhoria dos resultados escolares.</p>	<p>Diretores de Turma</p>
	<p>Cidadania e Desenvolvimento: as dimensões devem ser abordadas no âmbito de um projeto comum, trabalhado por todas as disciplinas.</p> <p>Trabalho colaborativo: definir, calendarizar e sumarizar ações conjuntas.</p>	<p>Articular as dimensões da cidadania num projeto comum, através da criação de um Plano de Turma da componente curricular de Cidadania e Desenvolvimento.</p> <p>Definir prioridades comuns. Planear ações conjuntas. Fortalecer a comunicação e cooperação.</p>	<p>Docentes</p> <p>Assistentes operacionais</p>

	<p>Regulamentação do uso do telemóvel nos espaços comuns.</p> <p>Criação de Ludoteca.</p> <p>Uniformização dos documentos em todas as escolas do 1.º CEB</p> <p>Marcação de Assembleias de Turma (mensais) e de Escola (semestrais) nas turmas do 1.º CEB.</p> <p>Melhoria dos espaços de lazer e recreio das escolas do 1.º CEB.</p> <p>Criação de Hortas Pedagógicas, com envolvimento da comunidade.</p>	<p>Sensibilizar para a utilização adequada do telemóvel. Prevenir situações de conflito ou risco.</p> <p>Promover o desenvolvimento integral dos alunos através da dinamização de momentos de interação presencial, utilizando o jogo como estratégia de aprendizagem informal para estimular competências cognitivas e sociais, fortalecer a convivência e o bem-estar e criar alternativas saudáveis ao uso excessivo de ecrãs.</p> <p>Garantir a harmonização e coerência dos procedimentos administrativos e pedagógicos em todas as escolas do 1.º CEB, promovendo maior equidade, clareza organizacional e eficiência na gestão escolar.</p> <p>Incentivar o exercício da cidadania, a escuta ativa e a corresponsabilização dos alunos na vida escolar</p> <p>Proporcionar ambientes seguros, inclusivos e estimulantes que favoreçam o bem-estar, a socialização e o desenvolvimento global dos alunos.</p> <p>Promover aprendizagens práticas, consciência ambiental e o envolvimento ativo da comunidade educativa.</p>	<p>Direção do Agrupamento</p> <p>Coordenador do 1.º CEB</p> <p>Coordenadores de estabelecimento</p> <p>Docentes do 1.º CEB</p> <p>Associações de Pais</p> <p>Juntas de Freguesia</p>
--	---	---	--

	Intensificação da colaboração com Associações de Pais e Juntas de Freguesia /1.º CEB).	Reforçar as parcerias com as Associações de Pais e Juntas de Freguesia, promovendo uma colaboração ativa e articulada que contribua para a melhoria das condições educativas.	
--	--	---	--

ÁREAS DE MELHORIA	AÇÕES DE MELHORIA	OBJETIVOS	RESPONSÁVEIS
Promoção da disciplina	<p>Consolidação da implementação/aplicação do documento "Tipificação das Infrações e Medidas Disciplinares a Aplicar".</p> <p>Análise do documento "Tipificação das Infrações e Medidas Disciplinares a Aplicar", no início do ano letivo com alunos e Encarregados de Educação.</p> <p>Nomeação de um coordenador da equipa.</p> <p>Reforço da equipa.</p> <p>Nomeação de um elemento para o acompanhamento dos atletas do Vitória Sport Clube (articulação com o responsável diretivo do Futebol Formação)</p> <p>Registo de comportamentos incorretos na cantina e comunicação aos Diretores de Turma.</p>	<p>Garantir a prevenção de comportamentos incorretos.</p> <p>Uniformizar os modos de atuação face a comportamentos incorretos.</p> <p>Reforçar a mediação e acompanhamento de comportamentos inadequados.</p> <p>Garantir que alunos e famílias conheçam a tipificação das infrações e medidas disciplinares.</p> <p>Registar e monitorizar incumprimentos nas áreas comuns, como a cantina.</p> <p>Promover a sensibilização para o cumprimento das regras em todos os espaços escolares.</p> <p>Promover o cumprimento consciente e responsável das regras de convivência nos corredores e espaços exteriores, reforçando a cultura de respeito, segurança e cidadania ativa na comunidade educativa.</p>	<p>Direção do Agrupamento</p> <p>Diretores de Turma</p> <p>Comissão de Mediação</p> <p>Vitória Sport Clube</p> <p>Assistentes Operacionais</p> <p>Docentes</p> <p>Equipa PES</p> <p>SPO</p> <p>GAAF</p>

	Dinamização de ações de sensibilização para cumprimento de regras nos corredores e espaços exteriores (Docentes, PES, SPO, GAAF).		
--	---	--	--

ÁREAS DE MELHORIA	AÇÕES DE MELHORIA	OBJETIVOS	RESPONSÁVEIS
<p>Apoio à Inclusão</p>	<p>Programação de espaços de reflexão, formação e momentos de trabalho colaborativo entre os docentes de Educação Especial e os Conselhos de Turma, das turmas com alunos com medidas seletivas e adicionais.</p> <p>Reforço da medida de mentoria por pares com colegas de turma, definidos em Conselho de Turma e de acordo com as características dos alunos/turma.</p> <p>Promoção de ações de formação específica para docentes no âmbito da implementação das medidas de suporte à aprendizagem.</p> <p>Desenvolvimento ações de formação para a comunidade educativa sobre estratégias de intervenção pedagógica e socioemocional sobre perfis neurodivergentes.</p> <p>Capacitação dos docentes para o uso das funcionalidades da plataforma INOVAR no que respeita à educação inclusiva.</p> <p>Realização de reuniões periódicas de articulação entre EMAEI, docentes de educação especial e técnicos especializados (psicólogos, assistentes sociais, terapeutas da fala) para análise e monitorização das estratégias de intervenção.</p>	<p>Reforçar a articulação pedagógica entre os docentes de Educação Especial e os Conselhos de Turma, promovendo práticas inclusivas e estratégias diferenciadas que garantam o sucesso educativo dos alunos com medidas seletivas e adicionais.</p> <p>Aumentar a participação e envolvimento dos alunos mentorandos nas atividades de sala.</p> <p>Melhorar as aprendizagens dos alunos que evidenciam mais dificuldades de aprendizagem.</p> <p>Capacitar os docentes para a implementação eficaz das medidas de suporte à aprendizagem, promovendo práticas pedagógicas inclusivas, diferenciadas e ajustadas às necessidades dos alunos.</p> <p>Promover a capacitação da comunidade educativa para a compreensão e intervenção adequada junto de alunos, através da adoção de estratégias pedagógicas e socioemocionais inclusivas.</p> <p>Aprimorar o uso da plataforma INOVAR para fins de educação inclusiva.</p> <p>Assegurar articulação regular entre docentes e técnicos especializados para monitorização de intervenções.</p>	<p>EMAEI</p> <p>SPO</p> <p>Grupo Educação Especial</p> <p>Coordenadores dos Diretores de Turma</p> <p>Diretores de Turma</p> <p>Docentes</p>

	Criação de uma <i>newsletter</i> digital para divulgação das atividades realizadas com os alunos de necessidades específicas.	Divulgar de forma sistemática e acessível as atividades desenvolvidas com alunos com necessidades específicas, promovendo a valorização do trabalho realizado e reforçando a cultura de inclusão na comunidade educativa.	
--	---	---	--

ÁREAS DE MELHORIA	AÇÕES DE MELHORIA	OBJETIVOS	RESPONSÁVEIS
Apoio ao bem-estar pessoal (SPO)	<p>Reforço da articulação da equipa do SPO, através da realização periódica de reuniões de planeamento e intervisão.</p> <p>Valorização da intervenção em grupo, com enfoque em modelos de intervenção universal e seletiva. Neste domínio são temáticas prioritárias: prevenção do uso abusivo das tecnologias e exposição prolongada a ecrãs; promoção de práticas de atenção plena (mindfulness) e técnicas de autorregulação emocional; prevenção de comportamentos de vitimização, bullying e exclusão social em todos os ciclos de ensino.</p> <p>Reforço de uma política de monitorização sistemática dos indicadores de saúde psicológica e de clima escolar, através de parcerias com instituições do ensino superior ou centros de investigação.</p> <p>Implementação de programas de intervenção universal no domínio das competências socioemocionais</p>	<p>Reforçar a coordenação interna do Serviço de Psicologia e Orientação através de reuniões regulares.</p> <p>Valorizar intervenções em grupo que promovam o desenvolvimento socioemocional de forma universal e seletiva.</p> <p>Promover a literacia emocional e adoção de comportamentos preventivos de bem-estar emocional, académico e social.</p> <p>Aprofundar a monitorização contínua dos indicadores de bem-estar psicológico e do clima escolar.</p> <p>Reforçar parcerias científicas com instituições do ensino superior.</p> <p>Promover competências socioemocionais em toda a comunidade escolar.</p>	<p>SPO</p> <p>Diretores de Turma</p> <p>Docentes</p> <p>Entidades parceiras</p>

	<p>(empatia, comunicação positiva, regulação emocional e mediação de conflitos).</p> <p>Dinamização de ações sistemáticas, longitudinalmente estruturadas, de aconselhamento vocacional e exploração de carreira, iniciando essas atividades em idades mais precoces.</p> <p>Aprofundamento da articulação com entidades externas na promoção do autocuidado profissional, com enfoque na prevenção do <i>Burnout</i>, através de estratégias de apoio psicológico e formação direcionada a docentes e não docentes.</p>	<p>Estruturar ações contínuas de orientação vocacional.</p> <p>Fortalecer o apoio ao autocuidado profissional para prevenir burnout.</p>	
<p>Apoio ao bem-estar pessoal (GAAF – Gabinete de Apoio ao Aluno e à Família)</p>	<p>Criação de uma Bolsa de Voluntariado Escolar para campanhas solidárias.</p> <p>Promoção de uma rede solidária com famílias, alunos e parceiros locais.</p> <p>Criação de uma loja social para acesso a bens essenciais.</p> <p>Desenvolvimento de formação parental semestral (competências parentais, saúde mental, educação financeira, comunicação familiar).</p> <p>Criação de um Clube de Interculturalidade.</p> <p>Articulação com o grupo de educadoras para identificação precoce de casos de terapia da fala.</p>	<p>Promover a participação ativa dos alunos e da comunidade educativa em iniciativas solidárias, desenvolvendo valores de cidadania, responsabilidade social e espírito de voluntariado.</p> <p>Fortalecer a cooperação entre escola, famílias e parceiros da comunidade, criando uma rede de apoio que responda de forma articulada às necessidades sociais identificadas.</p> <p>Garantir o acesso equitativo a bens essenciais, promovendo a inclusão social e o apoio às famílias em situação de vulnerabilidade.</p> <p>Capacitar as famílias através de formação regular, promovendo competências parentais, bem-estar emocional e práticas educativas positivas.</p> <p>Promover o respeito pela diversidade cultural, incentivando o diálogo intercultural, a inclusão e a valorização das diferentes identidades presentes na comunidade educativa.</p> <p>Reforçar a deteção e intervenção precoce em dificuldades de comunicação e linguagem, através da articulação eficaz entre educadoras e serviços especializados.</p>	<p>Equipa GAAF</p> <p>Mediadora Linguística</p> <p>Alunos</p> <p>Educadoras</p>

	Ações de sensibilização sobre educação de surdos e aquisição de novos materiais de Terapia da Fala.	Sensibilizar a comunidade educativa para a educação inclusiva de alunos surdos e reforçar os recursos técnicos e materiais necessários a uma intervenção terapêutica eficaz.	
--	---	--	--

ÁREAS DE MELHORIA	AÇÕES DE MELHORIA	OBJETIVOS	RESPONSÁVEIS
Direção de Turma	<p>Atribuição de mais tempos ao Diretor de Turma para o desenvolvimento do seu trabalho.</p> <p>Atribuição de uma hora semanal coincidente com o horário dos alunos para resolver assuntos relacionados com a Direção de Turma, sem prejuízo dos tempos da disciplina lecionada pelo Diretor de Turma.</p> <p>Apoio do secretário ao Diretor de Turma na organização dos Processos Individuais dos Alunos (PIA) no início e fim do ano.</p> <p>Reorganização de espaços – Criação de dois gabinetes para atendimento aos Encarregados de Educação.</p> <p>Reforço da utilização do INOVAR (comunicação, marcação de momentos de avaliação, entre outros).</p>	<p>Garantir que os Diretores de Turma disponham de tempo suficiente para planear, coordenar e acompanhar de forma eficaz os alunos.</p> <p>Assegurar que o Diretor de Turma disponha de uma hora semanal coincidente com o horário dos alunos para tratar assuntos administrativos, pedagógicos e socioemocionais, sem comprometer o tempo de ensino da sua disciplina.</p> <p>Garantir a organização eficiente dos Processos Individuais dos Alunos (PIA) no início e no fim do ano letivo, através do apoio do secretário ao Diretor de Turma, assegurando a disponibilidade, atualização e correta gestão da documentação de cada aluno.</p> <p>Proporcionar espaços adequados, privados e funcionais para o atendimento aos Encarregados de Educação, facilitando a comunicação eficaz, o acompanhamento pedagógico e a resolução de assuntos relacionados com os alunos.</p> <p>Assegurar um canal de comunicação organizado e eficaz entre a escola e as famílias, promovendo o Diretor de Turma como interlocutor prioritário para garantir respostas mais rápidas, consistentes e adequadas às necessidades dos alunos.</p>	<p>Direção do Agrupamento</p> <p>Coordenadores dos Diretores de Turma</p> <p>Diretores de Turma</p> <p>Secretários</p> <p>Docentes</p>

	<p>Encaminhar diretamente aos alunos todos os e-mails que não exigem intervenção do Diretor de Turma, com conhecimento do deste.</p> <p>Criação de pastas partilhadas por turma, com todos os documentos da Direção de Turma (atas, planificações, critérios, medidas de suporte à aprendizagem e à inclusão, fichas de classificação, entre outros).</p>	<p>Uniformizar e centralizar a comunicação e os procedimentos escolares no INOVAR, assegurando melhor registo, transparência e acessibilidade das informações para docentes, alunos e encarregados de educação.</p> <p>Assegurar a organização, acessibilidade e centralização de toda a documentação da Direção de Turma, facilitando a partilha de informação, a colaboração entre docentes e a monitorização do percurso dos alunos.</p>	
--	---	---	--

ÁREAS DE MELHORIA	AÇÕES DE MELHORIA	OBJETIVOS	RESPONSÁVEIS
Cursos Profissionais	<p>Reforço de estratégias comuns entre docentes, fomentando exigência, responsabilidade e cumprimento de prazos.</p> <p>Co-responsabilização dos docentes no uso de boas práticas comuns.</p> <p>Calendarização das épocas especiais e extraordinária de recuperação modular e de assiduidade.</p> <p>Melhoria da monitorização do percurso profissional dos formandos após a conclusão do curso.</p> <p>Reforço da participação dos alunos dos Cursos Profissionais em Projetos Erasmus.</p> <p>Reforço da participação dos alunos dos cursos profissionais na concretização das atividades dinamizadas na escola.</p>	<p>Reforçar a exigência académica, a responsabilidade dos alunos e o cumprimento rigoroso de prazos, garantindo maior coerência e eficácia no processo de ensino-aprendizagem.</p> <p>Fomentar o compromisso coletivo dos docentes na implementação e partilha de boas práticas educativas, aumentando a consistência e a qualidade das metodologias utilizadas na escola.</p> <p>Garantir a organização e planeamento eficazes das épocas especiais e extraordinárias de recuperação modular e de assiduidade, assegurando a clareza de prazos, o cumprimento das normas e a otimização do acompanhamento académico dos alunos.</p> <p>Avaliar o impacto dos cursos profissionais e promover a melhoria contínua da oferta formativa.</p> <p>Promover o desenvolvimento pessoal, profissional e intercultural dos alunos.</p>	<p>Equipa EQAVET</p> <p>Equipa de Autoavaliação</p> <p>Diretores de Turma</p>

	<p>Reforço do equilíbrio na dinamização de atividades destinadas aos diferentes cursos profissionais.</p> <p>Consolidação das parcerias com empresas e Instituições do Ensino Superior.</p> <p>Apoio a concursos de ideias e desafios lançados por empresas aos alunos.</p> <p>Reforço da promoção de competências socioemocionais: <i>workshop</i> de elaboração dos <i>Curricula Vitae</i>, sessões de simulação sobre entrevistas de emprego e Formação em Contexto de Trabalho (FCT).</p> <p>Implementação de um processo estruturado de diagnóstico e orientação na fase de candidatura.</p> <p>Consolidação de práticas seleção/motivação perfil, expectativas e vulnerabilidades dos candidatos.</p> <p>Reforço da monitorização de forma contínua a assiduidade, o aproveitamento e o comportamento dos alunos.</p> <p>Reforço das metodologias ativas (aprendizagem baseada em projetos, oficinas práticas, simulações reais de trabalho).</p> <p>Dinamização de projetos interdisciplinares.</p>	<p>Incentivar a participação ativa dos alunos dos cursos profissionais nas atividades escolares, promovendo o seu envolvimento, sentido de pertença e aplicação de competências técnicas e transversais. Garantir uma distribuição equitativa e diversificada de atividades entre todos os cursos profissionais, assegurando oportunidades educativas semelhantes e ajustadas a cada área de formação.</p> <p>Reforçar e expandir as parcerias com entidades empresariais e instituições de ensino superior, visando facilitar a integração dos alunos no mercado de trabalho e o prosseguimento de estudos.</p> <p>Estimular a participação dos alunos em concursos e desafios empresariais, promovendo a inovação, o empreendedorismo e a aproximação ao contexto real de trabalho.</p> <p>Desenvolver as competências socioemocionais e de empregabilidade dos alunos, preparando-os para a inserção no mercado de trabalho através de ações formativas práticas e simuladas.</p> <p>Melhorar os processos de diagnóstico e orientação na fase de candidatura, de forma a identificar o perfil, as expectativas e as vulnerabilidades dos candidatos, garantindo uma melhor adequação aos cursos e maior sucesso na integração escolar.</p> <p>Melhorar o sistema de acompanhamento sistemático dos indicadores de assiduidade, desempenho académico e comportamento, permitindo a identificação precoce de dificuldades e a implementação de medidas de intervenção adequadas.</p> <p>Promover a utilização de metodologias ativas de ensino que privilegiem a aprendizagem prática, colaborativa e contextualizada, aumentando a</p>	<p>Diretores de Curso</p> <p>Encarregados de Educação</p> <p>Alunos</p> <p>Docentes</p> <p>Stakeholders externos</p>
--	--	---	--

	<p>Divulgação de boas práticas e histórias de sucesso de ex-alunos dos CP.</p> <p>Promoção de um maior envolvimento dos encarregados de educação na vida escolar dos seus educandos.</p> <p>Melhorar a articulação da comunicação entre Diretor de Turma, Diretor de Curso e EMAEI.</p> <p>Redefinição de estratégias de recuperação imediata (até 15 dias após o término do módulo/UFCD).</p> <p>Dar continuidade às épocas especiais para a recuperação módulos/UFCD de anos letivos anteriores.</p> <p>Criar oficinas de competências socioemocionais (gestão do tempo, gestão de expectativas, autoconfiança, resiliência).</p> <p>Fortalecer a organização de eventos escolares abertos à comunidade.</p> <p>Realizar, de forma regular, Grupos de Discussão com Encarregados de Educação.</p>	<p>motivação dos alunos e a aquisição de competências técnicas e transversais.</p> <p>Valorizar experiências educativas positivas, inspirar os atuais alunos e reforçar a motivação académica, através da divulgação de boas práticas e histórias de sucesso de ex-alunos.</p> <p>Fortalecer a parceria escola–família, incentivando a participação ativa dos encarregados de educação nas atividades escolares, acompanhamento pedagógico e desenvolvimento socioemocional dos alunos.</p> <p>Garantir a partilha de informação relevante e a tomada de decisões pedagógicas.</p> <p>Implementar um sistema eficaz de recuperação que permita aos alunos consolidar aprendizagens e superar dificuldades até 15 dias após o término de cada módulo/UFCD, promovendo a redução das taxas de insucesso e retenção.</p> <p>Permitir aos alunos a regularização do percurso formativo e a conclusão dos cursos dentro dos prazos previstos.</p> <p>Favorecer a autonomia, o bem-estar e a preparação para a vida pessoal e profissional dos alunos.</p> <p>Reforçar a visibilidade da oferta educativa, a interação com parceiros externos e o sentimento de pertença dos alunos.</p> <p>Fortalecer a parceria família-escola e o compromisso com o sucesso educativo dos alunos.</p>	
--	---	--	--

	<p>Reforço, no PAA, de atividades que envolvam os pais e Encarregados de Educação.</p> <p>Promoção da integração dos Diplomados no mercado de trabalho</p> <p>Promoção de encontros anuais "Escola-Empresa" para <i>networking</i>.</p> <p>Criação de uma Rede de Antigos Alunos para encontros anuais.</p> <p>Intensificação do relacionamento com empresas.</p> <p>Realizar, de forma regular, Grupos de Discussão com Entidades de FCT.</p> <p>Reforçar visitas de estudo a entidades das áreas técnicas dos cursos.</p> <p>Promover "Dias Abertos na Empresa" e visitas técnicas ou organizar encontros temáticos.</p> <p>Aumento da taxa de colocação no mercado de trabalho, na respetiva área profissional.</p> <p>Reforço da auscultação às entidades sobre as necessidades do mercado de trabalho (Conselho Consultivo).</p>	<p>Facilitar a transição dos diplomados para o mercado de trabalho através do reforço de parcerias com empresas, apoio à empregabilidade e divulgação de oportunidades profissionais.</p> <p>Criar oportunidades de interação entre a escola e o setor empresarial, promovendo anualmente encontros de <i>networking</i> que fortaleçam parcerias, favoreçam estágios, projetos colaborativos e empregabilidade dos alunos.</p> <p>Valorizar os percursos profissionais, que contribuam para a orientação e motivação dos atuais estudantes.</p> <p>Promover a partilha de feedback, a melhoria das práticas de estágio e a adequação da formação às necessidades do mercado de trabalho.</p> <p>Facilitar a compreensão prática dos conteúdos e o contacto com profissionais do setor.</p> <p>Desenvolver competências e fortalecer oportunidades de inserção no mercado de trabalho.</p> <p>Reforçar a empregabilidade dos diplomados, promovendo a colocação profissional na respetiva área de formação através do estreitamento de parcerias com empresas, orientações de carreira e acompanhamento pós-formação.</p> <p>Identificar tendências, competências exigidas e necessidades reais do mercado de trabalho, ajustando a oferta formativa da escola.</p>	
--	---	---	--

ÁREAS DE MELHORIA	AÇÕES DE MELHORIA	OBJETIVOS	RESPONSÁVEIS
8. Biblioteca Escolar (BE)	<p>Consolidação da articulação efetiva entre os clubes, projetos, Departamentos Curriculares, Grupos Disciplinares e a Biblioteca Escolar.</p> <p>Consolidação das práticas/atividades de desenvolvimento do gosto pela leitura e pela escrita sugeridas no ano letivo anterior.</p> <p>Melhoria da comunicação entre professores titulares de turma, docentes de várias disciplinas para maior envolvimento em projetos de escrita e leitura.</p> <p>Realização de formação de utilizadores e educação para os media, destinada aos alunos do 2.ºCEB, em articulação com os docentes de Cidadania e Desenvolvimento.</p>	<p>Assegurar a eficácia na gestão do espaço da Biblioteca Escolar e otimizar a utilização dos recursos e garantir um ambiente adequado para todos os utilizadores.</p> <p>Potenciar o papel central da Biblioteca Escolar como recurso pedagógico e centro cultural, promovendo a formalização, o acompanhamento e integração transversal dos seus recursos nos currículos e atividades letivas, aumentando o número de atividades coorganizadas.</p> <p>Garantir a continuidade e o aperfeiçoamento das atividades de incentivo à leitura e à escrita.</p> <p>Promover formação em média e literacia digital para o 2.º CEB.</p>	<p>Coordenadora e Equipa da BE</p> <p>Diretores de Turma</p> <p>Professores Titulares de Turma</p> <p>Docentes</p>

ÁREAS DE MELHORIA	AÇÕES DE MELHORIA	OBJETIVOS	RESPONSÁVEIS
<p>9. Plano Anual de Atividades (PAA)</p>	<p>Realização de reuniões de articulação com os responsáveis pelos departamentos e outras estruturas, no início de cada semestre e no final do ano letivo.</p> <p>Dinamização de mais atividades que estimulem a comunicação entre alunos de diferentes anos de escolaridade.</p> <p>Implementação de mais atividades que promovam a interculturalidade nos diferentes ciclos de ensino.</p> <p>A adoção de práticas experimentais, com carácter regular e sistemático no ensino das ciências, nos 1.º, 2.º e 3.º ciclos, que fomentem o espírito crítico e despertem a curiosidade científica dos alunos.</p> <p>Incentivo à avaliação das atividades imediatamente após a sua conclusão.</p> <p>Aperfeiçoamento dos questionários de avaliação das atividades, através da alteração da tipologia de algumas questões (p.e., criar intervalos relativos ao número de participantes, colocar a calendarização como questão de resposta aberta ou de seleção) e introdução de outros parâmetros de avaliação. Os questionários deverão ser adaptados para os alunos do 1.º CEB e da Educação Pré-escolar.</p> <p>Inclusão do 1.º CEB em atividades desenvolvidas na escola sede, que se adequam à idade e desenvolvimento dos alunos.</p>	<p>Formalizar e sistematizar a comunicação e planeamento estratégico entre a Direção/Coordenação Pedagógica e os responsáveis dos Departamentos Curriculares e outras Estruturas.</p> <p>Fomentar a coesão social e a partilha de experiências na comunidade escolar, promovendo a articulação vertical entre ciclos e anos.</p> <p>Aumentar o sentido de pertença e responsabilidade dos alunos mais velhos e facilitar a transição dos mais novos.</p> <p>Enriquecer o ambiente educativo e valorizar a diversidade cultural presente na escola, integrando a dimensão da interculturalidade no planeamento curricular e extracurriculares.</p> <p>Melhorar a compreensão concetual e o desenvolvimento do método científico nos alunos.</p> <p>Otimizar a recolha em tempo útil o <i>feedback</i> das atividades escolares.</p> <p>Recolher informação que corresponda ao impacto na qualidade das aprendizagens dos alunos.</p> <p>Garantir que a voz dos alunos mais novos seja considerada no processo de avaliação das atividades.</p> <p>Fomentar a integração e participação ativa dos alunos do 1.º CEB em atividades da escola sede, garantindo experiências enriquecedoras ajustadas à sua faixa etária e promovendo o seu desenvolvimento social, cultural e académico.</p>	<p>Coordenadora de Projetos</p> <p>Coordenadores de Departamentos Curriculares e coordenadores de Grupo Disciplinar</p> <p>Coordenadores de Clubes e Projetos</p> <p>Coordenador da Estratégia Nacional para a Cidadania e Desenvolvimento</p>

