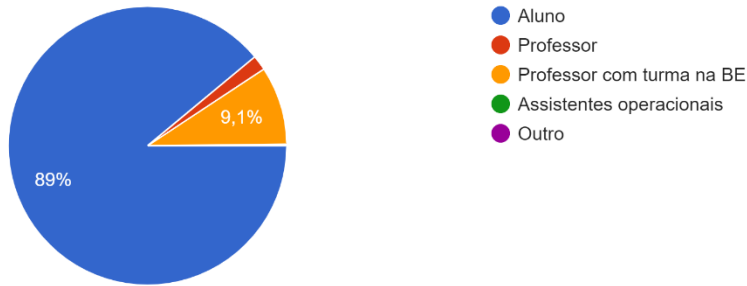


# ANÁLISE E TRATAMENTO DO GOOGLE FORMS

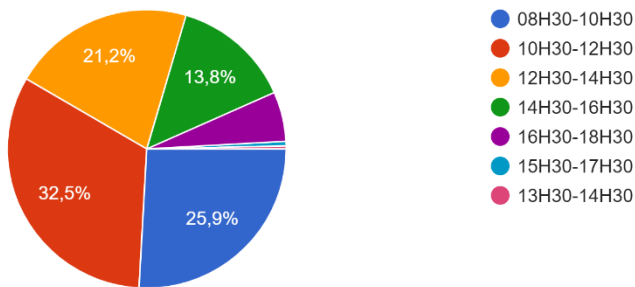
Google Forms – Utilizadores da Biblioteca escolar (entre dezembro de 2021 e junho de 2022).

Total de respostas: 1707

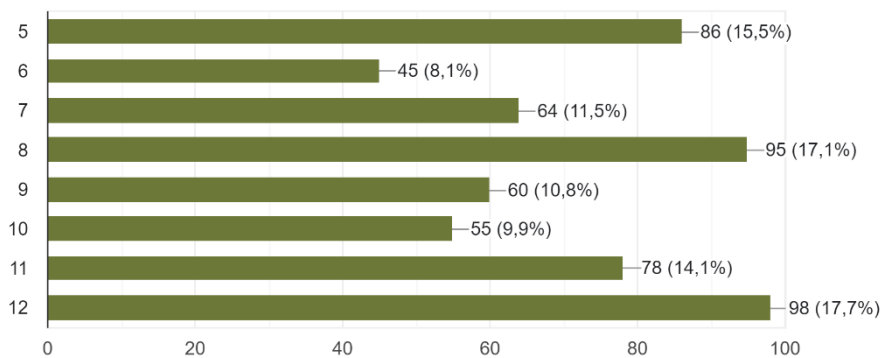
## 1. Categoria do utilizador.



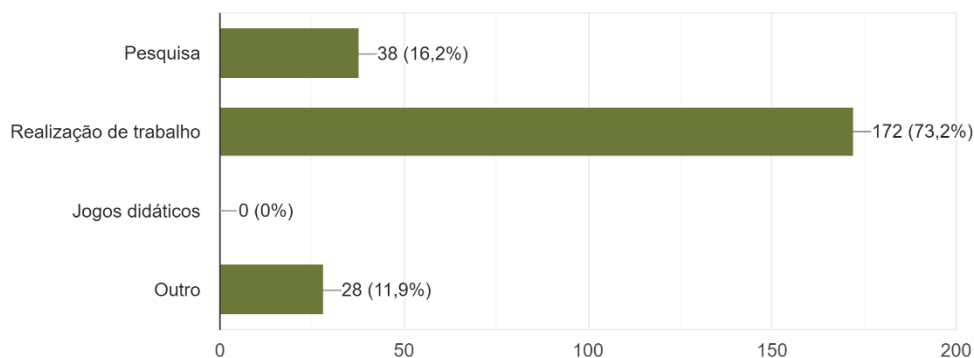
## 2. Horário de utilização.



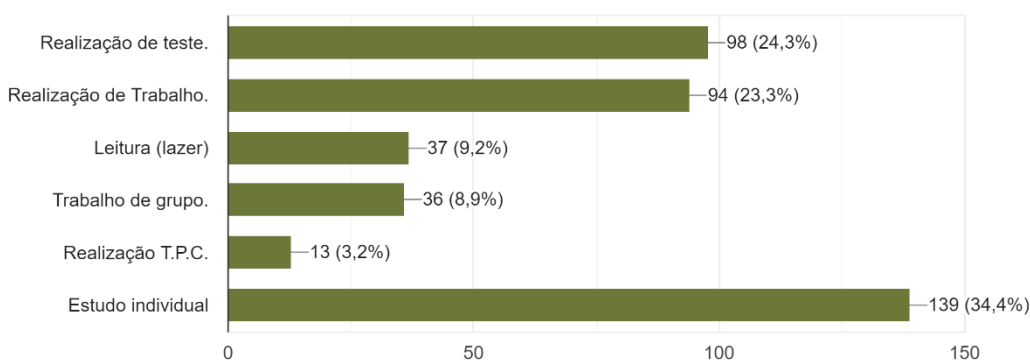
## 3. Ano de escolaridade.



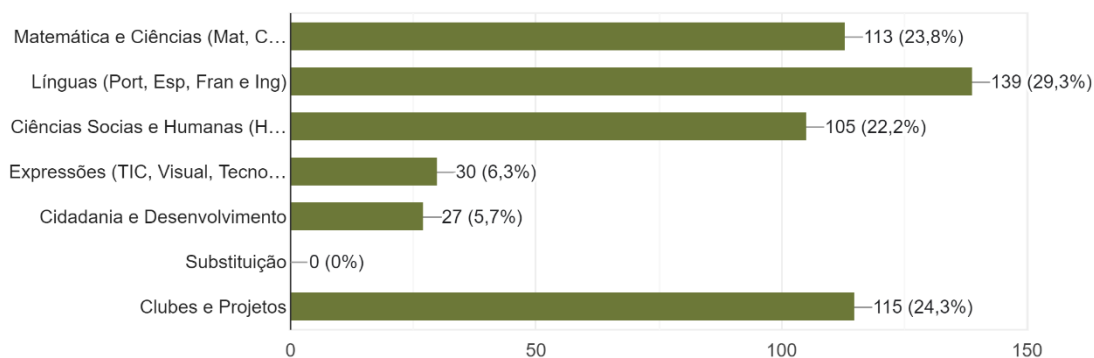
#### 4. Atividades desenvolvidas nos computadores.



#### 5. Outras atividades desenvolvidas (para além das mencionadas no ponto anterior).



#### 6. Área de trabalho.



#### 7. Sugestões de melhoria

→ Após a constituição da Equipa da Biblioteca, no início do ano letivo, deverá realizar-se uma reunião para esclarecimento dos procedimentos a adotar para o funcionamento eficaz da mesma. Da Equipa deve fazer parte um Professor do grupo 550.

→ Os docentes que constituem a Equipa devem cumprir o horário estipulado e sumariar as atividades desenvolvidas nesse período (programa GIAE).

→ Elaboração de uma grelha de registo para acompanhamento do trabalho desenvolvido na modalidade de "Trabalho Autónomo". Nesta grelha o aluno regista a sua presença e redige o sumário, com a supervisão de um professor da Equipa.

- Criação de uma caixa de sugestões para que os utilizadores da Biblioteca Escolar deixem as suas propostas de melhoria.
- Instalação do Office em todos os computadores.
- Instalação de jogos didáticos em todos os computadores utilizados pelos alunos.
- A realização de testes pelos alunos na Biblioteca Escolar deve ser programada/comunicada previamente, para que possa existir um acompanhamento do aluno por um professor da Equipa.
- Articulação efetiva entre os clubes, projetos, departamentos, grupos disciplinares e a Biblioteca Escolar.